



**Your Partner
In Glass**

Informacje techniczne



Informacje techniczne



W naszej firmie bardzo poważnie podchodzimy do jakości produktu. Nasze wyroby o wysokiej jakości są wytwarzane w innowacyjnych centrach produkcyjnych wyposażonych w najnowocześniejsze technologie i maszyny renomowanych producentów oraz automatyczny system magazynowania MOVETRO.

Podstawa przetwórstwa szkła to automatyczne linie do rozkroju HEGLA, linie do szlifowania i zatapiaania krawędzi marek: BENTELER, BOVONE i INTERMAC, numeryczne centra INTERMAC i CMS, w tym pionowe centrum obsługujące szkło do

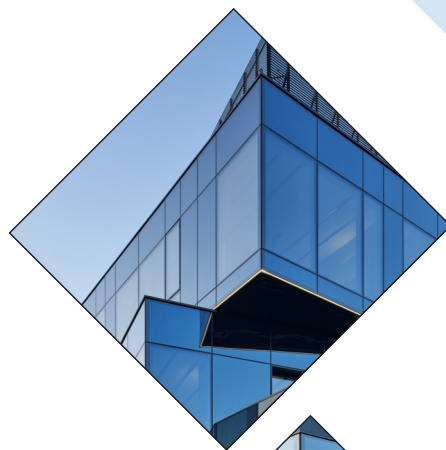
wymiaru 3300x7000 mm. Szkło hartujemy w piecach obsługujących szkło płaskie i gięte firmy NorthGlass. Zaawansowane procesy technologiczne wykonywane są przy pomocy automatycznej linii do laminowania BENTELER i GLASTON, autoklawu firmy SCHOLZ, a także automatycznej linii do malowania sitodrukiem Studio1.

Nieustannie unowocześniamy nasz park maszynowy, ucząc się i rozwijając. Dzięki temu jesteśmy w stanie dostosować się do indywidualnych potrzeb klientów i sprostać nawet najbardziej wymagającym wyzwaniom.

ROZKRÓJ MONOLITU

Grubość [mm]	Wymiar minimalny [mm]	Wymiar maksymalny [mm]
2	12x12	1605x2000
3 - 5		3210x7000
6		
8		
10		
12		
15 - 19		
25	200x200	3210x2550

Zeskanuj i dowiedz się więcej



ROZKRÓJ VSG - LAMINAT

Grubość	Wymiar maksymalny [mm]
22.1	2005x3210
33.1 - 88.4	3700

Zeskanuj i dowiedz się więcej



* możliwe większe wymiary do indywidualnej konsultacji

SZLIFOWANIE F-KANT

Grubość [mm]	Wymiar minimalny [mm]	Wymiar maksymalny [mm]
3 - 19	40x40	2800x4500mm

Zeskanuj i dowiedz się więcej



SZLIFOWANIE C-KANT

Grubość [mm]	Wymiar minimalny [mm]	Wymiar maksymalny [mm]
3 - 8	35x120	1600x2600

FAZOWANIE

Grubość [mm]	Wymiar minimalny [mm]	Wymiar maksymalny [mm]	Faza minimalna [mm]	Faza maksymalna [mm]
3	100x100	1000x2700	5	15
4				30
5				45
6 - 19				50

* możliwe 40 mm do indywidualnej konsultacji

WIERCENIE

Grubość [mm]	Wymiar minimalny [mm]	Wymiar maksymalny [mm]
3 - 19	170x170	3210x7000

* możliwe 50 mm do indywidualnej konsultacji

Zeskanuj i dowiedz się więcej

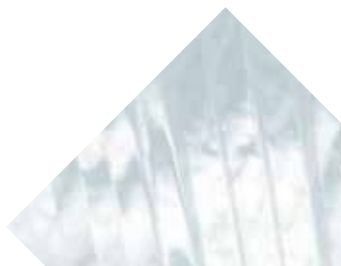


OBRÓBKA CNC

Grubość [mm]	Wymiar minimalny [mm]	Wymiar maksymalny [mm]
3	100x250	1200x4300
4 - 8		3210x7000
10 - 19	250x250	

* możliwe 60 mm do indywidualnej konsultacji

Zeskanuj i dowiedz się więcej





MALOWANIE WALCEM

Grubość [mm]	Wymiar minimalny [mm]	Wymiar maksymalny [mm]
4 - 19	35x250	1300x2200

* możliwe większe wymiary do indywidualnej konsultacji

Zeskanuj i dowiedz się więcej



MALOWANIE SITODRUK

Grubość [mm]	Wymiar minimalny [mm]	Wymiar maksymalny [mm]
4 - 19	50x250	1300x2300

* możliwe większe wymiary do indywidualnej konsultacji

Zeskanuj i dowiedz się więcej



HARTOWANIE

Grubość [mm]	Wymiar minimalny [mm]	Wymiar maksymalny [mm]
4	35x300	4200x2440
5 - 19		3210x7000

GIĘCIE

Grubość [mm]	Wymiar minimalny [mm]	Wymiar maksymalny [mm]	R minimalny [mm]
4	200x400	1000x2440	1000
5 - 6			450
8 - 10			1000
12			1200

* gięcie odbywa się po krawędziach min 400 mm i max 1000 mm

Zeskanuj i dowiedz się więcej



HST - HEAT SOAK TEST

Produkowane przez nas szkło hartowane spełnia wszystkie wymogi europejskiej normy PN-EN 12150-1, gdzie ściśle określone są parametry jakościowe dotyczące wytrzymałości mechanicznej, wymiarów i tolerancji, charakteru siatki spękań oraz wykończenia obrzeży szkła. Jednak szkło typu float, posiada pewien stopień niedoskonałości, polegający na sporadycznym przedostawaniu się cząsteczek siarczku niklu (NiS) w procesie produkcji szkła w hucie do masy szklanej. Ogrzanie szkła podczas hartowania doprowadza do zmiany objętości cząstek siarczku niklu, a szybkie schłodzenie, powodujące zahartowanie, nie pozwala cząsteczce wrócić do poprzedniej

objętości i 'zatrzymuje' ją w takim stanie. Powoduje to powstawanie dodatkowych naprężeń w szkłe i może skutkować pęknięciem szklanej tafli.

Heat Soak Test to metoda polegająca na podgrzaniu i utrzymaniu w odpowiedniej temperaturze i określonym czasie w specjalnym, kalibrowanym piecu tafli szkła w celu ujawnienia wytrąceń. Znacznie zmniejsza to ryzyko występowania samoczynnych eksplozji szkła hartowanego. Test HST nie wpływa na pogorszenie parametrów wytrzymałościowych szkła hartowanego i jest coraz częściej stosowany przez inwestorów w związku z rosnącymi wymogami bezpieczeństwa.

LAMINOWANIE PVB, EVA

Wymiar maksymalny PVB [mm]	Wymiar maksymalny EVA [mm]
3210x7000	3600x2000

Zeskanuj i dowiedz się więcej



PIASKOWANIE

Grubość [mm]	Wymiar minimalny [mm]	Wymiar maksymalny [mm]
3 - 19	70x200	1605x2250

* możliwe większe wymiary do indywidualnej konsultacji

Zeskanuj i dowiedz się więcej



KLEJENIE ELEMENTÓW

Grubość [mm]	Wymiar minimalny [mm]	Wymiar maksymalny [mm]
3	100x200	1000x3000
4 - 19		1600x3000

Zeskanuj i dowiedz się więcej





Usługi i produkty w naszej ofercie dopasowane są do indywidualnych potrzeb klientów. Więcej informacji o naszych rozwiązaniach znajduje się na stronie [www](http://www.wutkowski.com.pl).

Wutkowski **Spółka z ograniczoną odpowiedzialnością**

Ul. Szklanych Domów 1
89-530 Śliwice

tel: +48 52 334 08 10

kom: + 48 692 989 499

e-mail: sekretariat@wutkowski.com.pl

www.wutkowski.com.pl

